

Due to the stiffness of the new material the locking bead may initially be difficult to pull through the bag eyelet. Pull the draw wire tight to pass the locking bead through the bag eyelet and locking device.

To close the bag

Hold the locking device **1** and pull the draw wire **2** so the bag opening closes and the locking bead* attached to the draw wire passes through the locking device and positions in the locating recess **3**.

To lock the bag

The locking device is what secures the draw wire closed, which makes the bag opening inaccessible.

Place the padlock shackle through the locking device aperture **4**, then wrap the draw wire around a secure fixture and place the draw wire eye onto the padlock shackle **5**. Close the padlock. The padlock shackle **5** prevents the locking bead **6** from passing back through the locking device aperture **4**, which secures the draw wire closed.

Limited warranty :

What is covered

Outpac Designs Ltd. (Outpac) warrants to the original purchaser that this product is free from workmanship and material defects for two years from the date of purchase, except as qualified below. If Outpac determines that this product is defective, Outpac will, at its option, either repair or replace the product free of charge.

DO NOT EXPOSE TO TEMPERATURES ABOVE 60°C/140°F

What is not covered

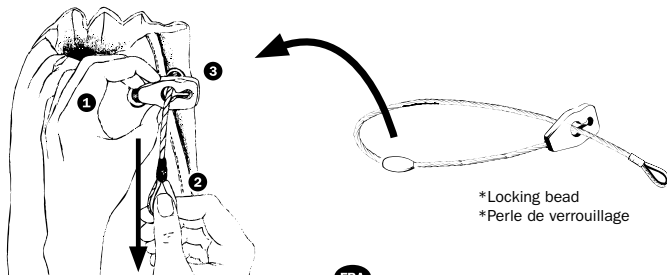
Outpac's warranty is not insurance. Outpac WILL NOT BE RESPONSIBLE FOR ANY PROPERTY OR POSSESSIONS, THAT ARE STOLEN, LOST, DAMAGED OR OTHERWISE WHILST USING ANY PACSAFE PRODUCT.

Outpac shall not be responsible for the natural breakdown of materials that occurs inevitably with extended use, or defects caused by accident, abuse, misuse, improper care, animal attack, alteration, or normal wear and tear.

In no event will Outpac be liable for incidental or consequential damages.

To obtain warranty service

Return the product, with proof of purchase, freight prepaid to the store from which it was purchased.



En raison de la rigidité des matériaux neufs, il peut initialement s'avérer difficile de faire passer la perle de verrouillage dans l'œillet du sac. Tirez fermement le fil de serrage afin de pouvoir faire passer la perle de verrouillage dans l'œillet du sac et le dispositif de verrouillage.

Pour fermer le sac

Agripez le dispositif de verrouillage **1** et tirez sur le fil de serrage **2** afin de fermer l'ouverture du sac et d'insérer la perle de verrouillage* (attachée au fil) dans son logement, à l'intérieur du dispositif de verrouillage **3**.

Pour verrouiller le sac

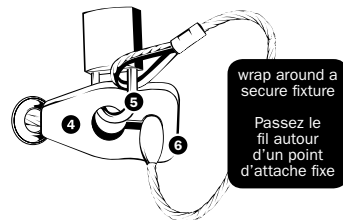
Le dispositif de verrouillage permet de verrouiller le fil de serrage, ce qui rend l'ouverture du sac inaccessible.

Glissez l'anse du cadenas dans l'ouverture du dispositif de verrouillage **4** puis passez le fil de serrage autour d'un point d'attache fixe et faites passer l'anse **5** dans l'œillet du fil. Fermez le cadenas. L'anse du cadenas **5** empêche la perle de verrouillage **6** de passer au travers de l'ouverture du dispositif de verrouillage **4**, ce qui maintient le fil de serrage en place.

Garantie limitée :

Couverture

Outpac Designs Ltd. (Outpac) garantit aux acheteurs initiaux que ce produit est exempt de vices de fabrication et de matériaux défectueux. Cette garantie est valable pendant deux ans



wrap around a secure fixture

Passez le fil autour d'un point d'attache fixe

*Locking bead
*Perle de verrouillage

à partir de la date d'achat, sauf dans les cas mentionnés ci-dessous. Dans le cas où Outpac conclurait que ce produit est défectueux, Outpac peut, à son entière discrétion, décider de réparer ou de remplacer le produit gratuitement. NE PAS EXPOSER À DES TEMPÉRATURES SUPÉRIEURES À 60°C/140°F

Exclusion

La garantie d'Outpac ne constitue pas une police d'assurance. Outpac NE POURRA ÊTRE TENUE POUR RESPONSABLE DE QUELQUES VOL, DOMMAGES, PERTE OU AUTRE DÉSAGRÈMENT QUE CE SOIENT LIÉS À L'UTILISATION DU PRÉSENT PRODUIT.

Outpac ne pourra être tenue pour responsable d'un endommagement des matériaux considéré comme normal après une utilisation prolongée, ni d'aucun défaut causé par un accident, une utilisation abusive ou erronée, des soins incorrects, l'attaque d'un animal, une modification ou une usure normale.

Outpac ne pourra en aucun cas être tenue pour responsable de dommages-intérêts accessoires ou dommages indirects.

Pour bénéficier du service de garantie

Retournez le produit, avec le ticket de caisse, port payé, à la boutique où il a été acheté.



Aufgrund der Steifheit des neuen Materials kann zu Anfang schwierig sein, die Verschlussperle durch die Taschenöse zu ziehen. Ziehen Sie das Zugband fest an, um die Verschlussperle durch die Taschenöse und das Verschlusssystem zu ziehen.

Schließen der Tasche

Halten Sie das Verschlusssystem **1** und ziehen Sie am Zugband **2**, so dass sich die Öffnung der Tasche schließt und die am Zugband angebrachte Verschlussperle im Verschlusssystem einrastet **3**.

Sichern der Tasche

Das Zugband wird von dem Verschlusssystem fest verschlossen, so dass die Taschenöffnung unzugänglich wird.

Schieben Sie den Bügel des Schlosses durch das Verschlusssystem **1**, wickeln Sie das Zugband um eine feste Halterung und legen Sie die Zugbandöse um den Bügel des Schlosses **2**. Schließen Sie das Schloss. Der Bügel des Schlosses **5** verhindert, dass die Verschlussperle **6** wieder zurück durch das Verschlusssystem **4** gleitet, das das Zugband sichert.

Beschränkte Garantie :

Versicherungsschutz

Outpac Designs Ltd. (Outpac) garantiert dem ursprünglichen Käufer, dass dieses Produkt zwei Jahre lang nach dem Kaufdatum keine Verarbeitungs- und Materialfehler aufweist (Ausnahmen von der Garantie unten angeführt). Stellt Outpac einen Fehler an diesem Produkt fest, wird das Unternehmen nach eigenem Ermessen diesen Fehler entweder kostenlos beseitigen oder das Produkt ersetzen.

SETZEN SIE DAS PRODUKT NICHT TEMPERATUREN ÜBER 60°C/140°F aus

Kein Versicherungsschutz

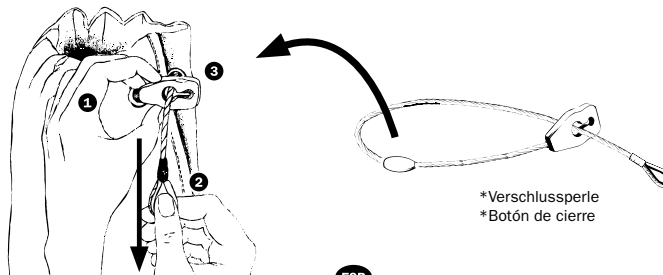
Die Garantie von Outpac stellt keine Versicherung dar. Outpac HÄFTET NICHT FÜR GESTOHLENES, VERLORENES ODER BESCHÄDIGTES EIGENTUM, WENN PRODUKTE VON PACSAFE VERWENDET WERDEN.

Outpac haftet nicht für Materialabnutzung, die die zwangsläufige Folge eines anhaltenden Gebrauchs ist, bzw. für Schäden, die durch Unfälle, falschen Gebrauch, unsachgemäße Pflege, Tiere, Veränderungen bzw. Verschleiß entstehen.

Outpac haftet keinesfalls für Neben- und Folgeschäden.

Garantiefälle

Schicken Sie das Produkt mit Rechnung bei vorausbezahlter Frachtgebühr an den Laden zurück, in dem Sie es gekauft haben.



*Verschlussperle
*Botón de cierre

Debido a la rigidez del material nuevo, el botón de cierre puede al principio resultar difícil de pasar por el ojete de la bolsa. Tire del cable de ajuste con fuerza para pasar el botón de cierre por el ojete de la bolsa y el cierre.

Para cerrar la bolsa

Agarre el cierre **1** y tire del cable de ajuste **2** de manera que la abertura de la bolsa se cierre y el botón de cierre* sujeto al cable de ajuste pase por el cierre y se encaje en el hueco apropiado **3**.

Para candar la bolsa

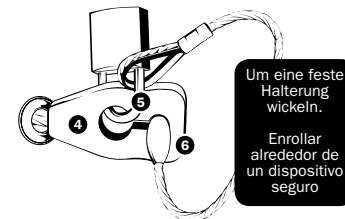
El cierre es lo que mantiene el cable de ajuste cerrado, lo cual hace inaccesible la abertura de la bolsa.

Pase la argolla del candado por la abertura del cierre **4**, enrolle el cable de ajuste alrededor de un dispositivo seguro y coloque el ojete del cable de ajuste en la argolla del candado **5**. Cierre el candado. La argolla del candado **5** impide que el botón de cierre **6** se salga por la abertura del cierre **4**, lo que mantiene el cable de ajuste cerrado.

Garantía limitada :

Qué está cubierto

Outpac Designs Ltd. (Outpac) garantiza al comprador original que este producto estará libre de defectos de mano de obra y materiales durante dos años a partir de la fecha de compra, excepto lo que se estipula más abajo. Si Outpac determinara que el producto es



Um eine feste Halterung wickeln.

Enrollar alrededor de un dispositivo seguro

defectuoso, Outpac reparará o reemplazará el producto, a su discreción, sin costo alguno.

NO EXPONER A TEMPERATURAS POR ENCIMA DE LOS 60°C/140°F

Qué no está cubierto

La garantía de Outpac no es un seguro. Outpac NO SE HARÁ RESPONSABLE DE PROPIEDADES O POSESIONES ROBADAS, PERDIDAS, DAÑADAS O SIMILAR MIENTRAS SE USA UNO DE LOS PRODUCTOS PACSAFE.

Outpac no se hará responsable de la rotura normal de los materiales que sobreviene inevitablemente con el uso prolongado, o de los defectos causados por accidente, abuso, mal uso, cuidado indebido, ataque animal, alteración o desgaste normal.

En ningún caso será Outpac responsable de daños incidentales o de consecuencia.

Para obtener servicio de garantía

Devuelva el producto, con el comprobante de compra y los gastos de envío previamente pagados, a la tienda en la que se compró.